

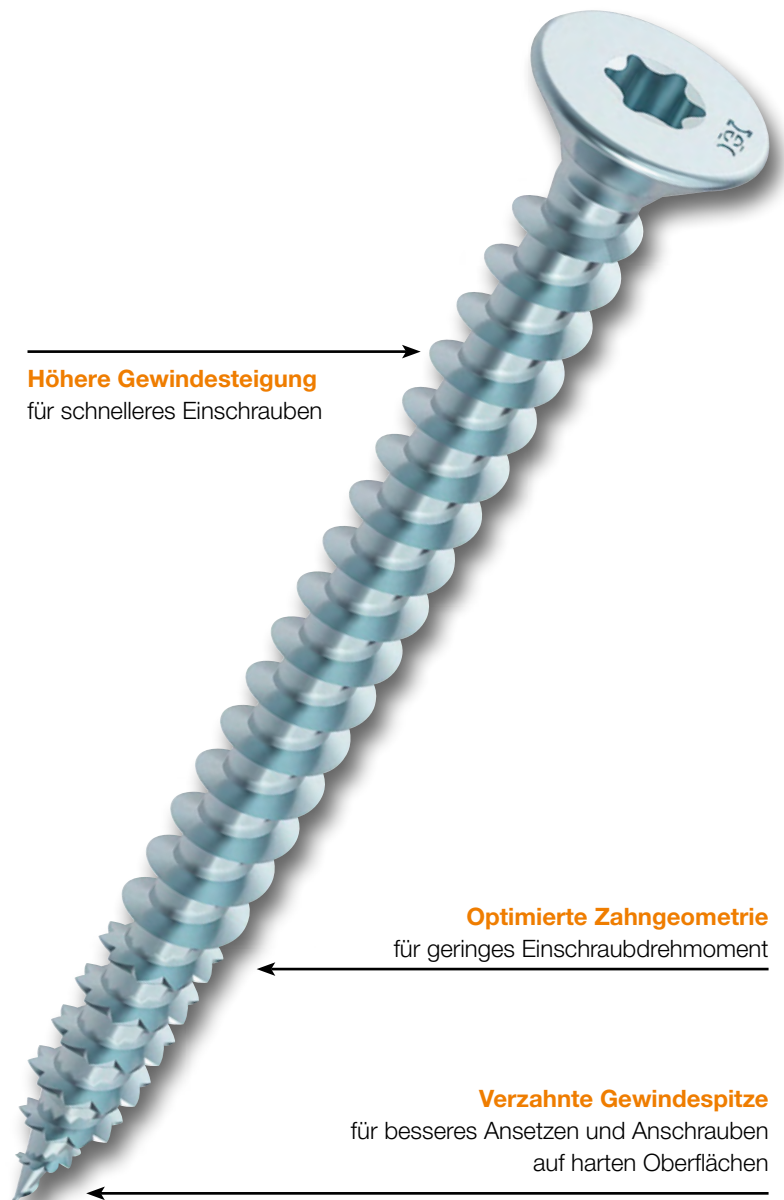
## HECO-FIX-plus®

### PRODUKTINFORMATION

- Eine Schraube für viele Anwendungen
- Ideal für alle natürlichen und industriellen Holzwerkstoffe, Kunststoff, Mauerwerk sowie dünne Bleche bis 2 mm
- Mit Nyldübel kombinierbar
- Sehr geringe Einschraubdrehmomente aufgrund der innovativen Kombination von Gleitbeschichtung und Gewindezahnung
- Professionelle Verpackungssysteme für alle Anforderungen
- Zugelassenes und überwachtes Produkt



### Die bewährte Universalschraube

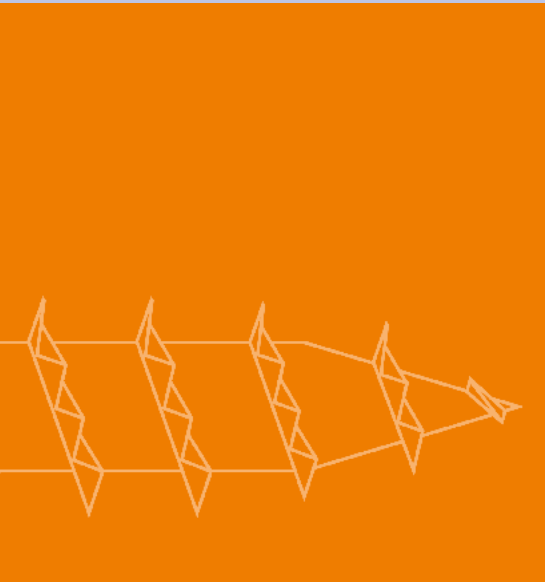


→ **Höhere Gewindesteigung**  
für schnelleres Einschrauben

← **Optimierte Zahngeometrie**  
für geringes Einschraubdrehmoment

← **Verzahnnte Gewindespitze**  
für besseres Ansetzen und Anschrauben  
auf harten Oberflächen





**ANWENDUNGSBEISPIELE**



**Kunststoffprofile**



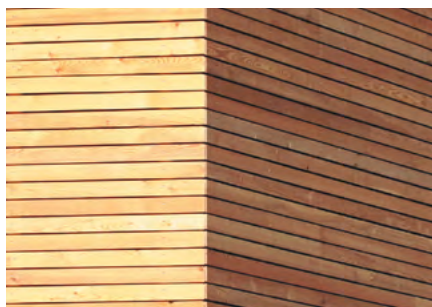
**Befestigung auf Beton und Mauerwerk**



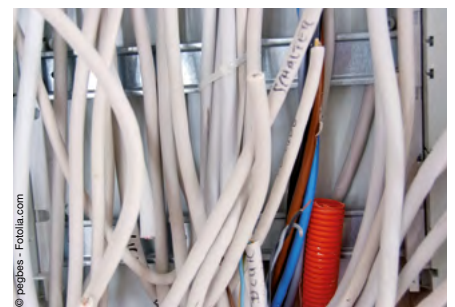
**Die ideale Allround-Schraube für viele Anwendungen**



**Möbelmontage**



**Fassaden**



**Elektroinstallation**

**Geeignete Materialien:**

Harthölzer wie z. B. Bangkirai, Spanplatte, Bleche, Sperrholz, Massivholz, MDF-Platten, Kunststoffe, etc.

